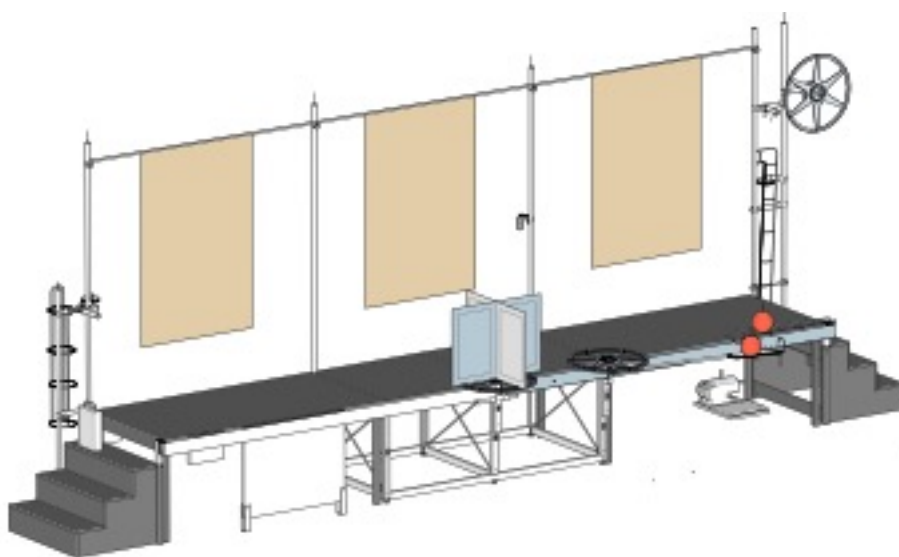


La Vie Animée de Nina W.

Séverine Coulon / Cie Les Bas-bleus
d'après la vie et l'œuvre *Anna ou la mémoire de l'eau* de Nina Wolmark

Fiche Technique définitive 2021-2022

Ce document fait partie intégrante du contrat



Informations générales :

Durée : 1h

2 représentations par jour maximum

Equipe en tournée : 4 à 5 personnes (2 comédien.ne.s, 1 metteuse en scène, 1 régisseur.euse, 1 chargée de diff le cas échéant)

Public

En scolaire : 230 spectateur.ices enfants et adultes compris - à partir du CE2

En tout public : 260 spectateur.ices à partir de 7ans

Gradinage indispensable

Une attention particulière sera apportée au placement du public

Espace scénique

Idéal : 14m de mur à mur minimum x 9,50m de profondeur x 6m de hauteur sous perche.

Minimum : 10m de mur à mur x 9m de profondeur x 5m de hauteur sous perche.

- Sol noir, stable, plat (pente 0% car accessoires roulants).
- Le spectacle peut jouer au sol ou bien sur une scène peu surélevée. Les yeux du 1^{er} rang devront être au maximum au même niveau que la scène (pas en dessous)
- Boite noire à l'italienne avec cadre de scène et frise de cadre + 5 plan de pendrillons + 3 frises minimum pour cacher les lâchers + fond de scène. Dans le cas d'espace scénique restreint, le spectacle pourra jouer cage de scène à nu mais toujours avec 3 frises.

Décor :

- 1 estrade de 6m de large x 1m de profondeur et 2 escaliers
- 4 tirez-lâchez depuis les cintres (pluie de semoule, lâcher de feuilles, 1 marionnette, 1 parapluie)
- 2 pieds autonomes en alu (appelé girafe)
- Accessoires multiples et nombreux

A fournir :

- 2 praticables type samia 2mx1m H0,8m, noirs et en très bon état.
- 2 sangles à cliquet L3m pour maintenir les samias
- 2 poids de théâtre (environ 25kg au total)
- 1 aspirateur pour ramasser la semoule restante sur le plateau
- 1 poubelle 100L pour recyclage de papier toutes les 3 représentations

Lumière

- 26 PC 1K + 9 volets
- 1 PC 2K + 1 volet
- 1 Fresnel 2K + 1 volet
- 4 découpes 614
- 2 découpes 613
- 2 Découpes 713 (714 si Hauteur sous perche supp à 6m)
- 12 pars 64/CP62
- 6 Pars 64/CP61
- 3 F1
- 1 pieds H2m / 15 platines de sol
- 47 circuits de 3Kw mini (salle incluse) / 1 DMX 5pt au plateau pour les réglages
- Lumière salle graduable depuis la régie
- Attention dans le cadre de représentation en langue des signes, 2 PC500 supplémentaires à fournir

Gelates	174	502	501	708	203	711	197	159	#119	#132
PC 1K	3	19	1				1		15	1
PC / Fresnel 2K			1	1						
Dec 1K									3	
Dec 2K						2				2
Par 64		8						6		
F1					2		1		1	2

Fourni par la Cie :

- 1 par 30 + 1 F1 + 2 PC500w

- 1 ordi + boitier ENTTEC pour régie
- 1 machine à fumée DMX – merci de prendre les précautions nécessaires pour éviter le déclenchement de l'alarme incendie

Son

- 1 diffusion complète composée de :
 - o 2 HP + 2 subs de qualité adaptée à la salle, en façade. Dans la mesure du possible, les HP seront suspendus
 - o 2HP sur pied au lointain servant de diffusion plan lointain et retours pour les comédiens. Le plan de diffusion du lointain devrait être décalé par rapport à façade de manière à fournir un son homogène pour le public.
- 1 console numérique de qualité avec 4IN / 4OUT minimum
- 2 câble Jack 6.35 vers XLR ou Jack 6.35 suivant la console
- 2 micros SM58

Fourni par la Cie :

- 2 pieds de micro hauteur 1,5m
- 1 carte son + ordi pour la régie

Il est important que le.la régisseur.euse d'accueil puisse caler le système son avec les contraintes des 2 plans de diffusion, qu'il puisse également effectuer la balance des voix des comédien.ne.s et suivre le niveau de la diffusion du son durant la représentation. Sa présence est donc indispensable au montage, réglage et représentation(s).

Divers :

- 2 loges d'une personne équipées de miroir
- 1 loge ou bureau pour la mise en scène
- Un catering léger (café, thé, fruits frais et secs, douceurs) est le bienvenu dès le premier jour de jeu. Eau en suffisance dès le début du montage
- 1 place de parking pour un camion 12m3

Costumes :

Mettre à disposition un fer et une table à repasser dans les loges

Au-delà de 4 représentations, accès à une machine à laver ou à défaut, un demi service d'habilleuse.

Planning et Personnel

- Pré-montage lumière et son indispensable avant l'arrivée de la Cie.
- 3 services de 4h pour le montage avant la première représentation avec une équipe compétente et professionnelle composée d'1 régisseur.euse plateau, 1 régisseur.euse lumière et 1 régisseur.euse son. Le régisseur.euse son aura la charge de l'EQ de la salle et des micros. *Attention si la première représentation est le matin, pas de 3^{ème} service possible le soir à J-1 mais décaler le début du montage à J-2.*
- 1 régisseur.euse plateau pour les mises et démises.
- 1 régisseur.euse son pour les représentations.
- Accès au plateau 2h avant le début de la première représentation de la journée pour fin mise et échauffement des comédien.ne.s.
- 2h30 entre la fin d'une représentation et le début de la suivante pour mise et démise.
- Démontage et chargement : 2h30 avec 1 régisseur.euse plateau, 1 régisseur.euse lumière et 1 régisseur.euse son.

Merci de nous fournir des plans masse et coupe si possible au format dwg ou à défaut en pdf pour le prémontage. En cas de question, problème, contactez-nous, des adaptations sont envisageables !

Contacts :

Mise en scène : Séverine Coulon +33 (0)6 30 66 07 09
sev.coulon@gmail.com

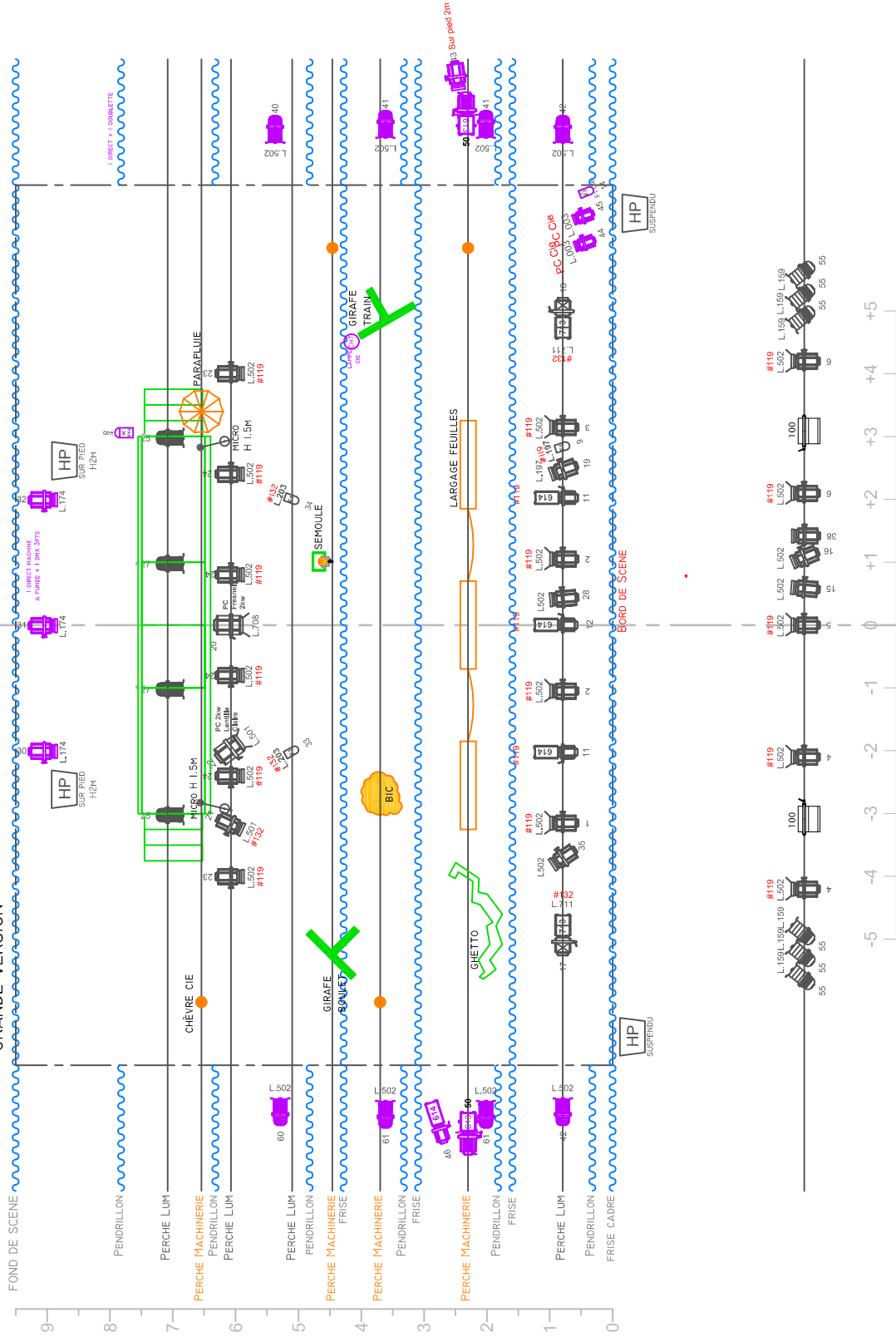
Administration de tournée : Babette Gatt +33 (0)6 11 17 35 04

babgatt@gmail.com

Régie générale : Cécile Hérault +33 (0)6 47 94 76 95
cecile.herau@gmail.com

Régie en alternance : Elodie Rudelle ou Candy Beauchet

GRANDE VERSION



Ref	Cel	174	502	501	708	203	711	197	159	R119	R132
PC IK		3	19	1	1			1		15	1
PC 2K/fresnel					1					3	
Découpees 1K							2				2
Découpees 2K									6		
Paras 64				B							
F1					2			1		1	2

PC IK X 26 + 9 VOILETS
 PC 2K X 1 + 1 VOILET
 FRESNEL 2K X 1 + 1 VOILET
 PC 500W X 2 (CIE)
 PAR 64, CP61 X 6
 PAR 64, CP62 X 12
 F1 X 3
 F1 X 1 (CIE)
 PAR30 X 1 (CIE)

DEC 614 X 4
 DEC 713 X 2
 DEC 613 X 2
 PLASTINE DE SOL X 15
 Pied 102x X 1

PLAN GÉNÉRIQUE A4

DATE	NOV.-21
MAJ. NOV. 2021	F
ECHELLE 1/100EME	FORMAT A4
CIE LES BAS BLEUS	
LA VIE ANIMÉE DE NINA W	